



**gemeinsam  
Lebensraum  
planen**  
Stallehr  
Bings  
Brunnenfeld  
Radin

# Spaziergang Bings Stallehr

FRAU STURN  
Johannes Herburger



### Mitgehen und Mitreden

Beim Spaziergang erkunden wir Stallehr und Bings. Gemeinsam sammeln wir Eindrücke vom Gebiet, hören von den Teilnehmern Geschichten von früher, informieren über aktuelle Planungen und denken über die zukünftige Entwicklung nach.

Wir gehen gemütlich ein bis zwei Stunden durch Stallehr und Bings und freuen uns über Ideen und Austausch.

Um Anmeldung wird gebeten unter:  
sbb2030@bludenz.at

[www.bludenz.at/sbb2030](http://www.bludenz.at/sbb2030)



gemeinsam  
Lebensraum  
planen  
Stallehr  
Bings  
Brunnenfeld  
Radin



Einladung zum Spaziergang

### Dorfspaziergang Bings Stallehr

Mitgehen und Mitreden wollten rund 40- 50 Interessierte am 30. September am Dorfspaziergang Bings Stallehr.

Nach einer Begrüßung durch Bürgermeister Luger erläuterte Projektleiterin Gudrun Sturn den Prozess erläuterten. Danach waren die Bewohner\*innen gefragt: „Welchen Ort besuche ich gerne?“ oder „Welchen Ort meide ich?“ galt es zunächst theoretisch und anschließend in der Praxis zu beantworten. Beim gemeinsamen Spazieren standen dann der persönliche Austausch sowie die Erarbeitung von potentiellen Ideen für eine zukünftige Quartiersentwicklung im Vordergrund. Dabei hatten die Bewohner die Möglichkeit, in den Diskurs zu gehen und persönliche Anliegen vorzutragen.

Eine Gruppe machte sich unter der Leitung von Thorsten Diekmann und Johannes Herburger auf den Weg nach Bings. Die zweite Gruppe erkundete Stallehr gemeinsam Bürgermeister Matthias Luger und Gudrun Sturn.

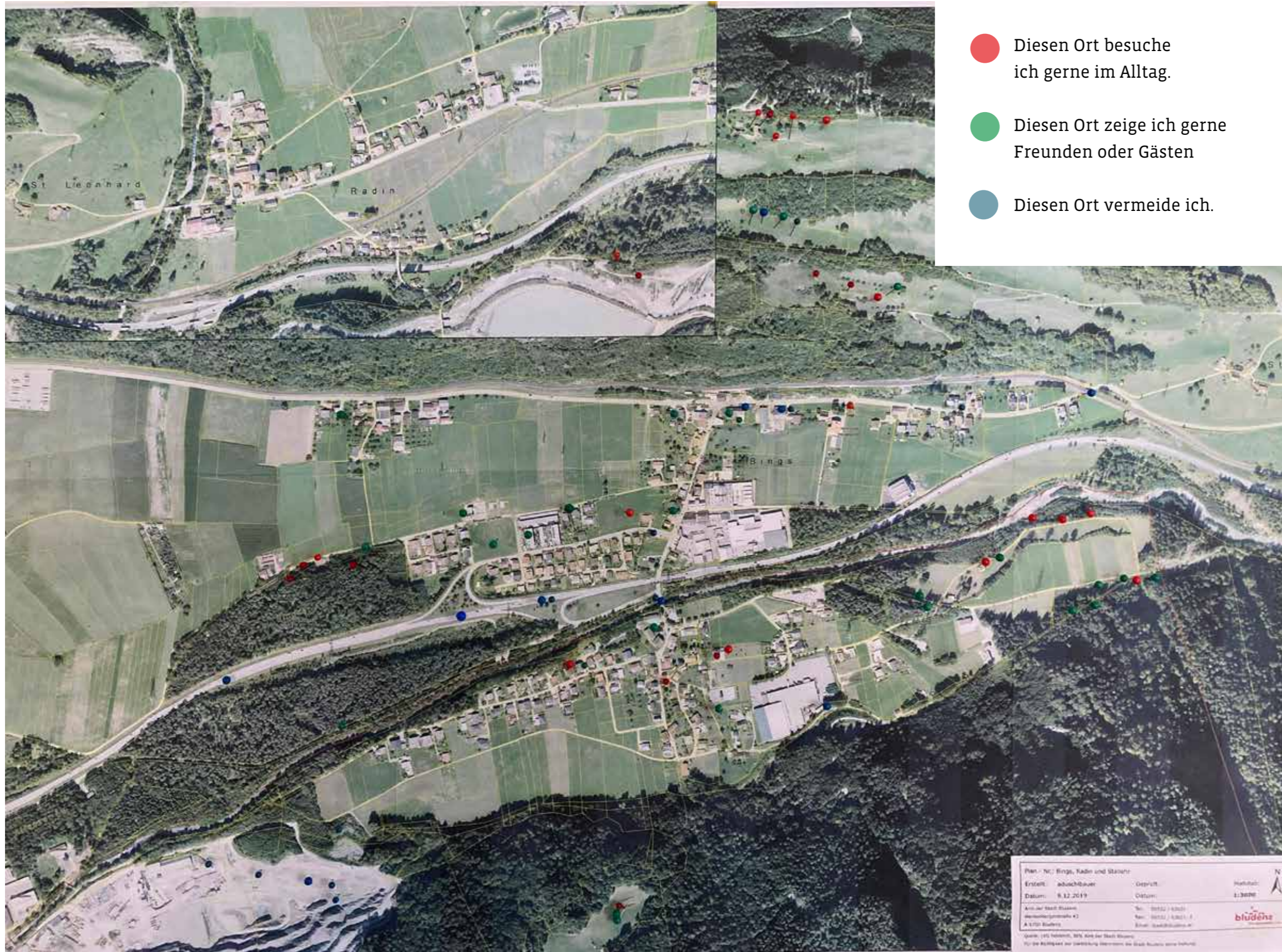


**Ergebnis  
Spaziergang  
Bings Stallehr**  
30. September 2020

**gemeinsam  
Lebensraum  
planen**  
Stallehr  
Bings  
Brunnenfeld  
Radin

- Diesen Ort besuche ich gerne im Alltag.
- Diesen Ort zeige ich gerne Freunden oder Gästen
- Diesen Ort vermeide ich.

**Ergebnis  
Spaziergang  
Bings Stallehr**  
30. September 2020



## Bings Standort ehemaliges Manahl-Grundstück

LKW-Verkehr ist schon jetzt unerträglich, soll auf keinen Fall noch mehr zunehmen.

Allgemeiner Tenor: kein Logistikzentrum auf das ehem. Manahl-Grundstück, bedeutet nur mehr Verkehr

Keine Trennung von Bings und Stallehr durch einen Gewerbegebiet entlang der Schnellstraße!  
Klare Trennung von Siedlungsgebiet und Gewerbegebiet – Überarbeitung Flächenwidmungsplan  
Keine Firmenbauten auf der Siedlungsseite (z.B. auf der Wiese vis à vis SIKA) - Leer lassen oder Feuerwehrhaus mit öffentlichen Räumen für Jugendliche

Alternativvorschläge: Wohnanlage, Wirtshaus, Spielplatz, Brunnen, Dorfkastanie, Arbeitsplätze für die Region

Café oder Gemeindezentrum könnte hier sein

Muss es unbedingt ein Gebäude sein? Reicht nicht auch Brunnen und ein Bänke + Spielplatz?

Gegenüber Sika: Stadtplatz, Einzelhandel Lebensmittel mit Tageskaffee

## Zentrum Stallehr/Bings

Der Schwerpunkt des Dorfes (Dorfkern) wird in Stallehr gesehen und erstreckt sich bis zum jetzigen Feuerwehr-Rüsthaus.

Bestehendes Lädilie ist ganz wichtig für Stallehr  
Soll hier überhaupt das Dorfzentrum sein? Dorfstraße wäre ein schöner Gedanke.  
Stallehr Platz mit Davensaal und Alfenz würde sich auch als Zentrum anbieten

## Feuerwehrhaus Bings

Das neue Feuerwehrhaus wird als Teil des Zentrums gesehen und soll in der Dorfstraße bleiben (kurze Wege, Belebung des Zentrums, gut erreichbar für die Jugend). Anm.: Es waren keine Feuerwehrleute bei dem Rundgang.

Feuerwehrhaus sollte hier situiert sein, evtl. durch Grundtausch Stadt – Alpenländische größere zusammenhängende Fläche  
Infrastruktur Feuerwehrhaus an Dorfstraße sinnvoll.

Das Grundstück des jetzigen Rüsthauses soll mit den beiden Nachbargrundstücken zusammengelegt werden -> Nutzung für Kleingewerbe, Feuerwehr, Büros



kein Gewerbegebiet gegenüber SIKA und kein Logistikzentrum

Dorfstraße statt Dorfzentrum

Feuerwehrhaus an Dorfstraße

gemeinsam  
Lebensraum  
planen  
Stallehr  
Bings  
Brunnenfeld  
Radin

**Ergebnis  
Spaziergang  
Bings Stallehr**  
30. September 2020

### **Standort Bingser Siedlung**

(bei den Vogewosi-Gründen)

Stadt soll den unbebauten Vogewosi-Grund durch Tausch erwerben.

Bebauung lieber durch Einfamilienhäuser als durch einen Riesenblock

Einfamilienhaus-Grundstücke/Bauplätze wären wichtig; auch Reihenhäuser wären akzeptabel

Bingser Unterfeld: Vogewosi Wiese: Jungfamilien ansiedeln

EFH sind nicht ökologisch und verbrauchen viel Platz

Das neue Feuerwehrhaus soll ins Dorfzentrum. Stattdessen soll der gemeinnützige Wohnbau, der in der Dorfstraße geplant ist, auf den Vogewosi-Gründen gebaut werden.

### **Standort Dorfstraße (Grundstück Riedl)**

Es äußert sich niemand dazu, ob drei Geschoße mit Flachdach in der Dorfstraße generell in Bings erlaubt werden sollen.

3 Geschoss Einfamilienhaus JA,  
Wohnblock NEIN

### **Grundstück Alpenländische**

Landwirtschaft im Dorf erhalten!  
In der geplanten WA der Alpenländischen wird großes Konflikt-

potential mit den angrenzenden LW-Nutzungen gesehen.

Alpenländische-Projekt muss unbedingt verhindert werden!

### **Siedlungsgrenze Stallehr**

Siedlungsgrenze: bisher - Feldweg = Siedlungsrand – soll auch in Zukunft so bleiben (Zustimmung der gesamten Gruppe, Feldweg MUSS Bebauungsgrenze bleiben)

### **Dorfcharakter**

Alte Gebäude (Ställe, Scheunen, Wohnhäuser) erhalten, schaffen Charakter und Identität, auch Torwirkungen „im Dorf muss es eng sein“, Gebäudekanten erhalten

Dorfkern: enge Bebauung ist das Stallehrer Urdorf, Ensemble um die Kirche: schönen Charakter erhalten

Sonne Bings ein gutes Beispiel für den Erhalt von alten Gebäuden

Gemeindehaus: im Eigentum der Gemeinde, 6 Wohnungen, saniertes Haus, leistbares Wohnen und Notfallwohnungen – gutes Beispiel

Gemeinde soll leistbares Wohnen für Junge zur Verfügung stellen (wie in Braz) – Junge Stallehrer sollen hier bleiben können



**Einfamilienhäuser und Reihenhäuser beliebt bei den meisten - manche: nicht ökologisch und Platzverbrauch**

**Vogewosi-Grundstück tauschen**

**keine großen Wohnblocks**

**Siedlungsgrenze Feldweg**

**Landwirtschaft im Dorf halten**

**Dorfcharakter und Idee durch Nutzung von Bestandsgebäude erhalten**

**Ergebnis  
Spaziergang  
Bings Stallehr**  
30. September 2020

## Allgemeines

„Ich wohne gerne  
z’Stallehr,  
es ist schön do!“

Geschichte Firma Ganahl: zuerst Türfabrik, 1978 abgebrannt, dann eine Jeanstoff-Färberei (Kinder Ausschläge,...) heute: Ganahl – Getränkefabrik

Altes erhalten!

Erstellung eines gültigen Bebauungsplanes, mit klaren gesetzlichen Regelungen

Jungen Familien das Bauen ermöglichen: Ideen der Jungen zulassen, Vielfalt ermöglichen

EINFAMILIENHÄUSER VORRANGIG  
KEINE WOHSILOES  
(ALPENLÄNDISCHE)

„Wir wollen generell nur Ein- und Zweifamilienhäuser in Bings!“

In Bings braucht es keine Blöcke, sondern nur Ein- und Zweifamilienhäuser

„Man soll einem Hüslebauer sein Projekt ermöglichen.“

Ansiedlungsmöglichkeit für Junge

Um öffentliche Gebäude Pflastersteine setzen statt Asphalt - zwischen Kirche und Kindergarten

VERDICHTETE BAUTEN IN HOLZBAUWEISE MIT GEMEINSCHAFTSGÄRTEN



Wohnraum für Junge schaffen

keine Wohnsilos lieber Einfamilienhäuser  
aber auch: verdichtet Holzbauweise mit Gemeinschaftsgärten

gemeinsam  
Lebensraum  
planen  
Stallehr  
Bings  
Brunnenfeld  
Radin

**Ergebnis  
Spaziergang  
Bings Stallehr**

30. September 2020

### **Alfenzbrücke, Bushaltestelle**

Großer Gefahrenpunkt: Bushaltestelle Alfenzbrücke, keine Beleuchtung, Bushaltestelle Stallehr – LKW! Überdachung!, Bushaltestelle Bings klar definieren, Bushaltestelle: keine Beleuchtung, Sicherheitsproblem, Brücke nach Stallehr über die S16: Gehsteig, Fahrradstreifen  
Gehsteig auf Stallehr fehlt  
Brücke: ursprünglich geplant Baustart Oktober 2021: wurde verschoben auf 2022

### **Verkehr Dorfstraße, Straßensituation**

Kein zusätzlicher LKW-Verkehr  
Hohes Verkehrsaufkommen vor dem Davennasaal  
Zu viel Verkehr im Dorf (Stallehr)  
Große LKW's verirren sich ins Dorf und können nicht wenden:  
Lösung: Torbogen, wie in Bludenz?  
Verkehr im Dorf: Leute fahren zu schnell  
Idee: Verkehrsberuhigte Begegnungszone vom Feuerwehrhaus bis zum Davennasaal  
Bings Dorfstraße: Mehr Verkehr durch mehr Wohnungen  
Zu schmaler Gehsteig – Dorfstraße  
Bings, Schulweg Ecke SIKa sehr unübersichtlich, Die Dorfstraße ist Schulweg und soll für Fußgänger sicher sein.

### **Bings, Situation Landesstraße Bildungscampus, Kirche**

Tempo 30 auf Landesstraße vor der Schule, Geschwindigkeit auf der Landesstraße muss unbedingt reduziert werden! z.B. Verkehrsinsel wie in Lorüns, Zebrastreifen oder gelb blinkende Ampel?

Straße vor Schule verkehrsberuhigen 30!, Verkehrsberuhigung bei der Volksschule, Landesstraße L97 „km 60“ durchs Dorf an der Schule vorbei – große Gefahr für den Schulweg der ja eigentlich gewollt ist, Verkehrsberuhigung wäre wünschenswert

Schulhof für Autos sperren!  
Stattdessen Parkflächen neben der Landesstraße schaffen, Müssen wirklich Autos auf den Platz fahren? Beruhigung Verkehr Schule, Schulplatz AUTOFREI!  
Parkplätze nicht im Schulgelände, Schulhof autofrei, Parksplätze für Campus (Schule) an der Hauptstraße schaffen, Schule Einfahrt Parken neben Kirche (Küng Wiese)  
Parkplatz??? Bings Dorf, Bings Schule, Kirche, SCHULVORPLATZ SOLL AUTOFREI WERDEN!



**Brücke sicherer gestalten mit Bushaltestelle**

**Verkehrsberuhigung im Ort  
Schulweg sicher gestalten**

**Tempo 30 vor Schule - geringeres Tempolimit auf L97 (kein 60er)**

**autofreier Platz bei Volksschule**

**Ergebnis  
Spaziergang  
Bings Stallehr**  
30. September 2020

### **Neubau bei Bildungscampus**

Kritik an Baugestaltung und Nähe des Gebäudes zur Straße, Kindergarten wurde so nah an Straße gebaut, damit der Platz größer wird  
Neues Kindergartengebäude – BRAVO: ein Mehrwert für Bings, Warum Flachdach, warum so ein Klotz? Ensemble wird gestört.

Ist der Platz vor dem Schulhaus ein Dorfzentrum? Es fehlen weitere Funktionen und Entwicklungsmöglichkeiten auf den umliegenden Grundstücken, damit er eines werden könnte. Ist nicht Schule/ Kirche/KiGa schon das Zentrum von Stallehr und Bings? Wie kann man Dorf näher heranziehen

### **Straßenbeleuchtung**

Ringstraßenbeleuchtung  
Straßenbeleuchtung erweitern  
Straßenbeleuchtung, Beleuchtung neue Straße, Straßenbeleuchtung erweitern, Großer Gefahrenpunkt: Bushaltestelle Alfenzbrücke, keine Beleuchtung

### **Zufahrt Zementwerkstraße**

2. Zufahrt für Zementwerkstraße  
2. fixen Zufahrtsweg, Erschließungsstraße fehlt – wenn Zufahrt gesperrt, gibt es kein Durchkommen, fehlt auch Rettungsweg

### **Schallschutz**

S16 Schallschutz genauer messen – wieviel lauter es in Bings wird  
Diskussion: Lärmschutzwände in Bings. Laut Angaben eines Herren sollen diese in Bings schlechter sein als in Stallehr, S 16 sehr laut, sogar im Alma noch laut  
Verkehrslärmbelastung von S16 sehr hoch: Lärmschutzwand  
Dauerlärm von Schnellstraße, stört auch Naturerlebnis

### **Sonstiges:**

Bings Siedlung Kreuzung ungeregelt aus der Au – ist verwirrend – Radar super  
Unterfeldweg zwischen Wohnanlage und Bauernhof-Vonblon Gehweg dreckig – oft mit Bündel abgesperrt  
Straße oft länger schmutzig (Vieh) – Reinigung wäre wichtig  
Immer mehr Radfahrer im Dorf - E-Bike  
Verkehr im Fahrverbot bei Felder in Richtung Wasserfassung  
Verlegung Radweg auf Feldweg, mehrere gefährliche Situationen: Fahrrad, Auto, Fußgänger  
Feldweg keine Straße sondern Weg  
Landesradtoure  
Stadtbus??? Anbindung fehlt



Bildungscampus Bings das Zentrum???

Straßenbeleuchtungen erweitern  
Tempo 30 vor Schule

autofreier Platz bei Volksschule

Schallschutz verbessern

**Ergebnis  
Spaziergang  
Bings Stallehr**  
30. September 2020



**Mehr Grün allgemein  
Mehr Blumenwiesen  
Schatten durch Bäume –  
mehr!**

### **Landwirtschaft**

Landwirtschaft und Lebensmittelproduktion braucht Platz und gehört ins Konzept, LANDWIRTSCHAFTLICHE FLÄCHEN ERHALTEN  
Landwirtschaft im Dorf erhalten!  
In der geplanten WA der Alpenländischen wird großes Konfliktpotential mit den angrenzenden LW-Nutzungen gesehen. Landwirtschaft muss erhalten bleiben!  
Thema Lebensmittelproduktion fehlt komplett im Prozess, Problem heranrückende Siedlungsbebauung, Landwirtschaft wird durch Blöcke aus dem Dorf vertrieben

### **Platz hinter Davennasaal**

Platz hinter Davennasaal: Blumenwiese anpflanzen, Spielplatz fehlt in Stallehr, Pavillon braucht es nicht, lieber Grünfläche und Bäume, Kein Pavillon: schade um die schöne Fläche, Wiese hinter Davennasaal  
Stellungnahme von einem Bürger: Früher oft Waldfeste, spontan je nach Wetter, Gab auch Volksmärchen, Unter Sepp's Zeiten wurden die Bäume am Rand gepflanzt, Festplatz wurde freigelassen,

damit Platz fürs Zelt, Idee - Multifunktionsplatz: Platz eben machen (wieder Wiese mit Drainage) als Zelt- und Festplatz für Vereine, Kinderspielplatz wurde demonstert, weil desolat, Schopf renovieren, evtl. als Ganzes versetzen, zusätzlichen Pavillon aufstellen – kleine Bühne ähnlich einem Carport mit Strom für Vereine, WC-Anlagen sind im Saal  
Kranke Bäume am Rand des Platzes müssen weichen: Wunsch Ersatzpflanzungen vornehmen

### **Bings, Bildungscampus, Kirche**

Bäume pflanzen und Staudenbeete bei dem neuen Kindergarten  
Kirchplatz ohne grün?

### **Sauberkeit**

Hundespaziergänger, Saubere Robydog, bitte mit Bürste reinigen  
Illegaler Parkplatz für „Hundespaziergänger“ bei der Fußball-Hütte / Agrarholzplatz, Sportplatz Parker/ Fahrverbot

### **Müllproblem Fidrola**

Grünmüll im Wald Richtung Alma  
Mistleger Alma – Vitrohe von Walch! Ganahl: hinter Firma riesen Saustall – freiwilligen Aktion: Aufräumen Müllentsorgung Sportplatz/Agrarhütte



mehr Grün, mehr Wiesen, mehr Bäume

Landwirtschaft erhalten

Platz hinter Davennasaal gestalten

Spielplatz fehlt in Stallehr

Müllprobleme vorhanden

**gemeinsam  
Lebensraum  
planen**  
Stallehr  
Bings  
Brunnenfeld  
Radin

**Ergebnis  
Spaziergang  
Bings Stallehr**

30. September 2020

### Winterwanderweg Stallehr

Winterwanderweg Stallehr  
Feldweg im Winter für Fußgänger nicht passierbar: Schneeräumung, Wunsch Winterwanderweg  
Zalun: schöner Ort über Fußweg erreichbar, ist ein schöner Rundweg nach Lorüns, Richtung Sportplatz sind sehr schöne Wege zum Gehen, auch im Winter (Forstweg mit Fahrverbot ausgenommen berechnigte) – viele Leute von Bludenz fahren her um hier zu spazieren

### Spielmöglichkeiten

Spielplatz fehlt: auch für größere Kinder (Stallehr) Sponas, Rodelhügel= Kinderparadies, auch beliebt bei Bingser Kinder – alter Weg, alte Rodeltrasse, Natur= Spielplatz der Kinder: Kinder frei spielen lassen, ist eine tolle Qualität von Stallehr

### Sonstiges

Weniger Beton mehr Gras

### Strommasten

nicht schön im Wohngebiet,  
Strommasten: „butzt“ mit Fahrrad,  
Blitze mit Schirm bei Regen

Steinschutzdamm/Hochwasserdamm wurde 2007 errichtet

### Obstplantage in Stallehr

neu angelegt, sehr schön, gut, dass nicht alles verbaut, toll aufgeforschet

### Altes Allmeingebiet - Alma

Toller Naherholungsraum

### Gasthaus

Gasthaus für alle  
Gasthaus fehlt im Ort: Gemeinde soll Gespräche mit Gasthaus führen – Pächtersuche?

### Holzplatz Stallehr

Beim Holzplatz: Treffplatz für Jugendliche – Problem: Müllproblem bis in den Wald, Redbull-Dosen, Condome, MC-Donalds-Tüten, keine Stallehrer, kommen mit Autos, riecht nach Cannabis



schöne (Winter)wanderwege in Stallehr

Natur als Spielraum, aber Spielplatz fehlt in Stallehr

Streuobstwiesen erhalten

ein Gasthaus für alle fehlt

gemeinsam  
Lebensraum  
planen  
Stallehr  
Bings  
Brunnenfeld  
Radin

**Ergebnis  
Spaziergang  
Bings Stallehr**

30. September 2020



**Ergebnis  
Spaziergang  
Bings Stallehr**

30. September 2020

