

Situation / Bestand

- Siedlungsgebiet
- Betriebsgebiet (BB I, BB II)
- Gä Gärtnerei - Gä, Klg - Kleingartensiedlung lt FS-Widmung
- Infrastruktureinrichtung lt FS-Widmung
- Öffentliches Gebäude

- ÖG** Freiraum / Freizeiteinrichtung (Öffentliches Grün - ÖG, Spielplatz - Spi, Camping, Sportanlage - Spo, Friedhof - Fri, Rodelhügel - Rodel)
- Spi** Signatur für kleinen, nicht flächengetreu darstellbaren Freiraum / Freizeiteinrichtung
- Spd** Punktueller Öffentlicher Freiraum Planung (Spielplatz - Spi, Sportanlage - Spo)
- Aktiver Landwirtschaftsbetrieb

- Landesradroute befahrbar
- Landesradroute geplant - nicht befahrbar
- innerörtlicher Fußweg Bestand
- Hochspannungsfreileitung mit Bau-Beschränkungsbereich
- Lebensmittelgeschäft / Supermarkt
- EZ lt Widmung
- Seilbahn Muttersberg
- Landesgrünzone
- Grundwasser-Schongebiet
- GW-Schutzgebiet Zone 1
- GW-Schutzgebiet Zone 2

Ziele

- Siedlungsrand halten
- Baufläche zurücknehmen
- Bauliches Ensemble erhalten
- Zentrum entwickeln

Entwicklungsetappen

	1 kurzfristig	2 mittelfristig	3 langfristig
Siedlungsgebiet (Mix entlang Landesstr.)			
Ortverträgliches Gewerbe			
Betriebsgebiet (BB I, BB II)			
Öffentliche Nutzung (Entwicklungsrichtung)			

- Innerörtliche Grünstruktur erhalten
- Grünfläche halten und entwickeln
- Grünverbindung schaffen
- Begleitgrün an Bächen erhalten und entwickeln
- Landschaftsraum in der Hangzone erhalten
- Alpine Kulturlandschaft erhalten
- Freifläche im Tal als landwirtschaftliche Vorrangzone erhalten
- Innerörtlicher Fußweg schaffen

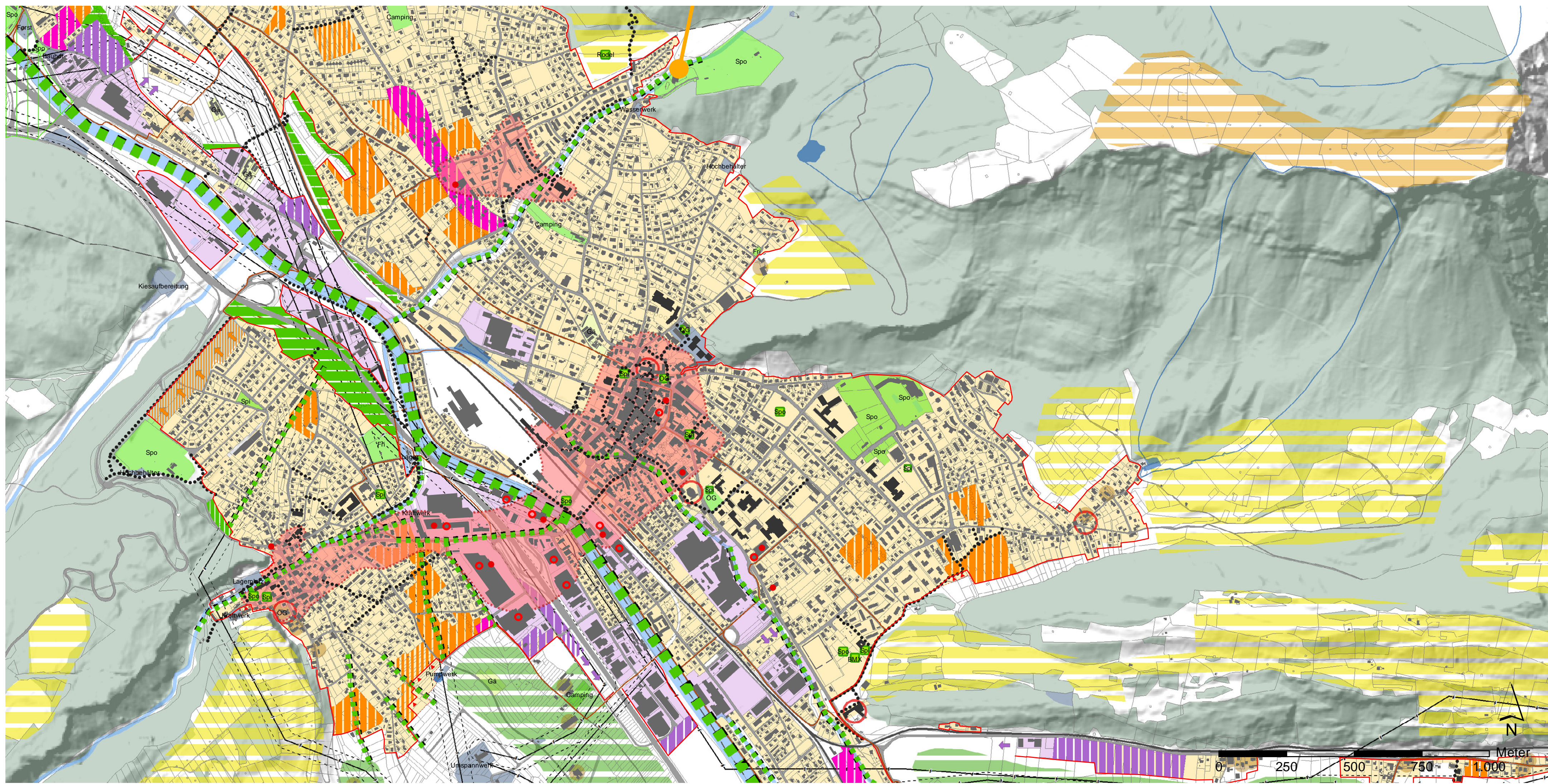
REK-Zielplan

REK Bludenz . Burs . Nüziders

Quelle: BEV (DKM); Vlb. Energienetze (Naturbestand); VOGIS Geobasisdaten © Land Vorarlberg; Gemeinden Bludenz, Burs, Nüziders; eigene Erhebung

Maßstab 1 : 18.000 Stand: 17. 6. 2014

RAUMPLANUNG DI GEORG RAUCH stadmland



Situation / Bestand

- Siedlungsgebiet
- Betriebsgebiet (BB I, BB II)
- Gä Gärtnerei - Gä, Klg - Kleingartensiedlung lt FS-Widmung
- Infrastruktureinrichtung lt FS-Widmung
- Öffentliches Gebäude

- ÖG Freiraum / Freizeiteinrichtung (Öffentliches Grün - ÖG, Spielplatz - Spi, Camping, Sportanlage - Spo, Friedhof - Fri, Rodelhügel - Rodel)
- Spi Signatur für kleinen, nicht flächengetreu darstellbaren Freiraum / Freizeiteinrichtung
- Spd Punktueller Öffentlicher Freiraum Planung (Spielplatz - Spi, Sportanlage - Spo)
- Aktiver Landwirtschaftsbetrieb

- Landesradroute befahrbar
- Landesradroute geplant - nicht befahrbar
- innerörtlicher Fußweg Bestand
- Hochspannungsfreileitung mit Bau-Beschränkungsbereich
- Lebensmittelgeschäft / Supermarkt
- EZ lt Widmung
- Seilbahn Muttersberg

- Landesgrünzone
- Grundwasser-Schongebiet
- GW-Schutzgebiet Zone 1
- GW-Schutzgebiet Zone 2

Ziele

- Siedlungsrand halten
- Baufläche zurücknehmen
- Bauliches Ensemble erhalten
- Zentrum entwickeln

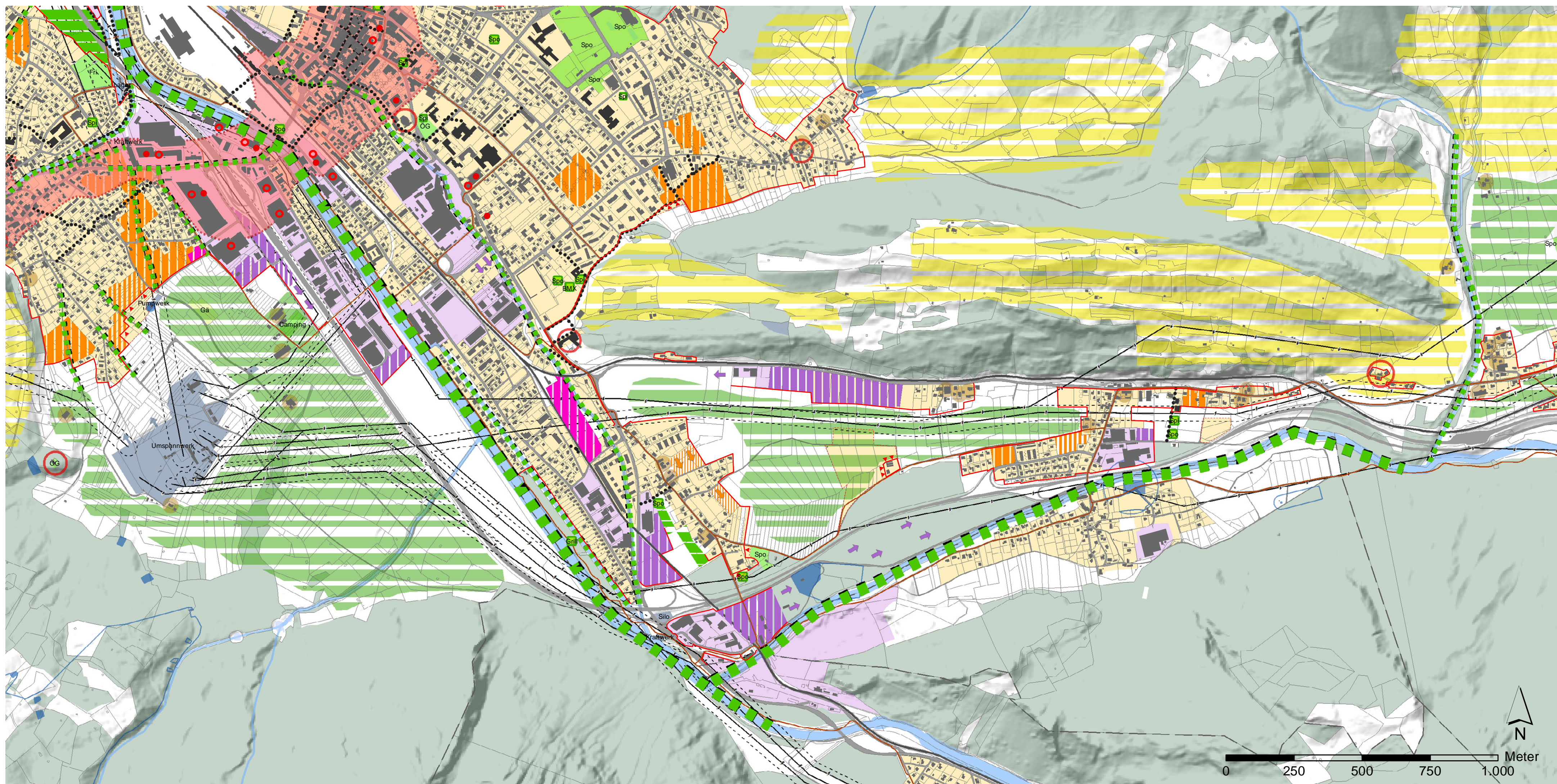
Entwicklungsetappen

	1 kurzfristig	2 mittelfristig	3 langfristig
Siedlungsgebiet (Mix entlang Landesstr.)			
Ortverträgliches Gewerbe			
Betriebsgebiet (BB I, BB II)			
Öffentliche Nutzung (Entwicklungsrichtung)			

- Innerörtliche Grünstruktur erhalten
- Grünfläche halten und entwickeln
- Grünverbindung schaffen
- Begleitgrün an Bächen erhalten und entwickeln
- Landschaftsraum in der Hangzone erhalten
- Alpine Kulturlandschaft erhalten
- Freifläche im Tal als landwirtschaftliche Vorrangzone erhalten
- Innerörtlicher Fußweg schaffen

REK-Zielplan
Ausschnitt Bludenz-Bürs
REK Bludenz . Bürs . Nüziders

Quelle: BEV (DKM); Vlb. Energienetze (Naturbestand); VOGIS Geobasisdaten © Land Vorarlberg; Gemeinden Bludenz, Bürs, Nüziders; eigene Erhebung
 Maßstab 1 : 10.000 Stand: 17. 6. 2014



Situation / Bestand

- Siedlungsgebiet
- Betriebsgebiet (BB I, BB II)
- Gärtneri - Gä, Klg - Kleingartensiedlung lt FS-Widmung
- Infrastruktureinrichtung lt FS-Widmung
- Öffentliches Gebäude

- Freiraum / Freizeiteinrichtung (Öffentliches Grün - ÖG, Spielplatz - Spi, Camping, Sportanlage - Spo, Friedhof - Fri, Rodelhügel - Rodel)
- Signatur für kleinen, nicht flächengetreu darstellbaren Freiraum / Freizeiteinrichtung
- Punktueller Öffentlicher Freiraum Planung (Spielplatz - Spi, Sportanlage - Spo)
- Aktiver Landwirtschaftsbetrieb

- Landesradroute befahrbar
- Landesradroute geplant - nicht befahrbar
- innerörtlicher Fußweg Bestand
- Hochspannungsfreileitung mit Bau-Beschränkungsbereich
- Lebensmittelgeschäft / Supermarkt
- EZ lt Widmung
- Seilbahn Muttersberg

- Landesgrünzone
- Grundwasser-Schongebiet
- GW-Schutzgebiet Zone 1
- GW-Schutzgebiet Zone 2

Ziele

- Siedlungsrand halten
- Baufläche zurücknehmen
- Bauliches Ensemble erhalten
- Zentrum entwickeln

Entwicklungsetappen

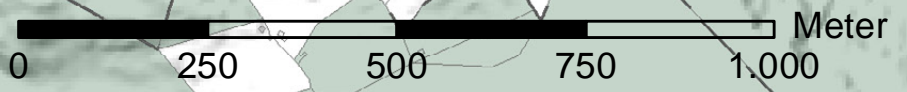
	1 kurzfristig	2 mittelfristig	3 langfristig
Siedlungsgebiet (Mix entlang Landesstr.)			
Ortverträgliches Gewerbe			
Betriebsgebiet (BB I, BB II)			
Öffentliche Nutzung (Entwicklungsrichtung)			

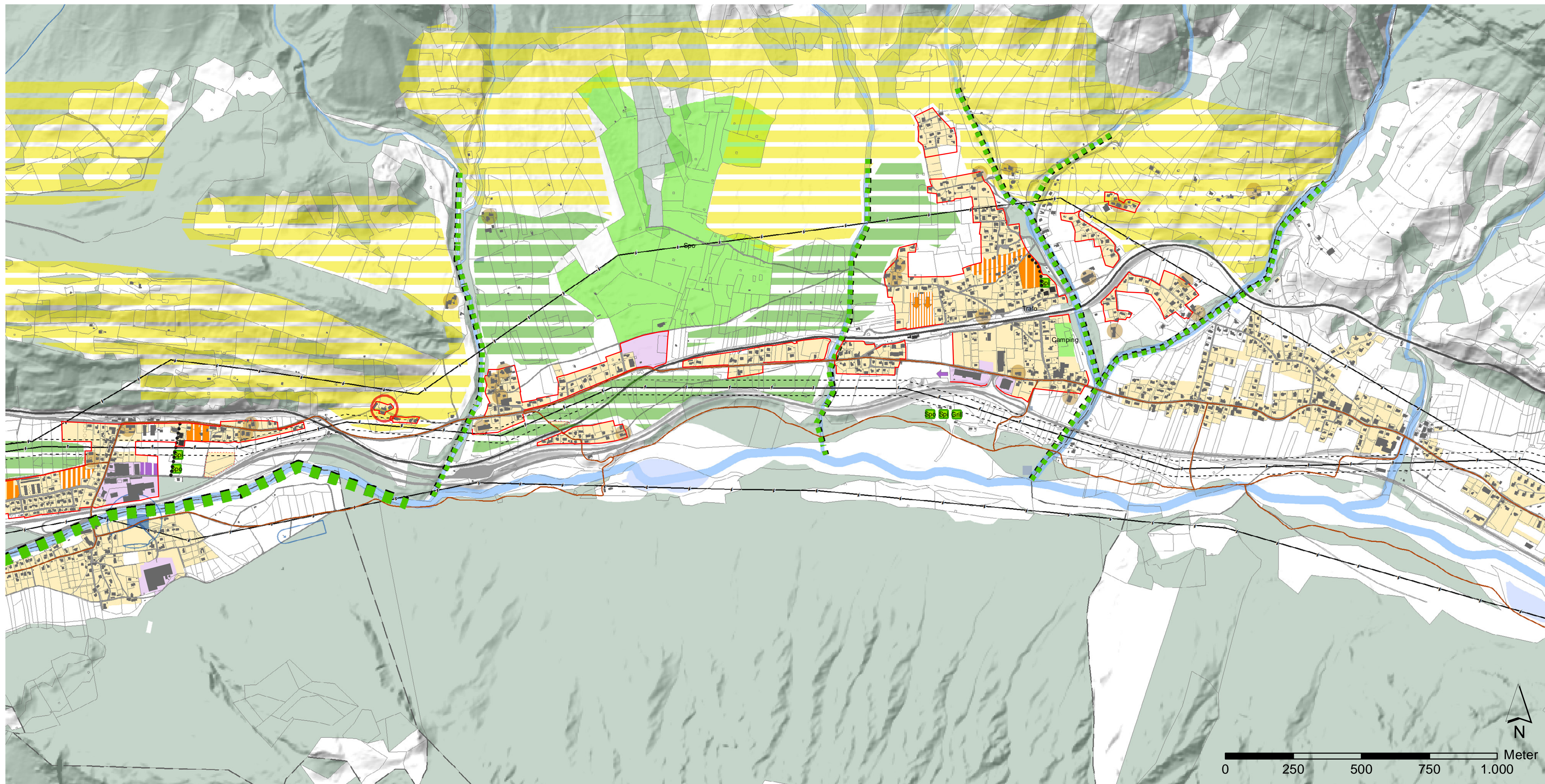
- Innerörtliche Grünstruktur erhalten
- Grünfläche halten und entwickeln
- Grünverbindung schaffen
- Begleitgrün an Bächen erhalten und entwickeln
- Landschaftsraum in der Hangzone erhalten
- Alpine Kulturlandschaft erhalten
- Freifläche im Tal als landwirtschaftliche Vorrangzone erhalten
- Innerörtlicher Fußweg schaffen

REK-Zielplan
Ausschnitt Bludenz
Brunnenfeld-Bings
REK Bludenz . Bürs . Nüziders

Quelle: BEV (DKM); VlbG, Energienetze (Naturbestand); VOGIS Geobasisdaten © Land Vorarlberg; Gemeinden Bludenz, Bürs, Nüziders; eigene Erhebung

Maßstab 1 : 10.000 Stand: 17. 6. 2014





Situation / Bestand

- Siedlungsgebiet
- Betriebsgebiet (BB I, BB II)
- Gärtneri - Gä, Klg - Kleingartensiedlung lt FS-Widmung
- Infrastruktureinrichtung lt FS-Widmung
- Öffentliches Gebäude

- Freiraum / Freizeiteinrichtung (Öffentliches Grün - ÖG, Spielplatz - Spi, Camping, Sportanlage - Spo, Friedhof - Fri, Rodelhügel - Rodel)
- Signatur für kleinen, nicht flächengetreu darstellbaren Freiraum / Freizeiteinrichtung
- Punktueller Öffentlicher Freiraum Planung (Spielplatz - Spi, Sportanlage - Spo)
- Aktiver Landwirtschaftsbetrieb

- Landesradroute befahrbar
- Landesradroute geplant - nicht befahrbar
- innerörtlicher Fußweg Bestand
- Hochspannungsfreileitung mit Bau-Beschränkungsbereich
- Lebensmittelgeschäft / Supermarkt
- EZ lt Widmung
- Seilbahn Muttersberg

- Landesgrünzone
- Grundwasser-Schongebiet
- GW-Schutzgebiet Zone 1
- GW-Schutzgebiet Zone 2

Ziele

- Siedlungsrand halten
- Baufläche zurücknehmen
- Bauliches Ensemble erhalten
- Zentrum entwickeln

Entwicklungsetappen

	1 kurzfristig	2 mittelfristig	3 langfristig
Siedlungsgebiet (Mix entlang Landesstr.)			
Ortverträgliches Gewerbe			
Betriebsgebiet (BB I, BB II)			
Öffentliche Nutzung (Entwicklungsrichtung)			

- Innerörtliche Grünstruktur erhalten
- Grünfläche halten und entwickeln
- Grünverbindung schaffen
- Begleitgrün an Bächen erhalten und entwickeln
- Landschaftsraum in der Hangzone erhalten
- Alpine Kulturlandschaft erhalten
- Freifläche im Tal als landwirtschaftliche Vorrangzone erhalten

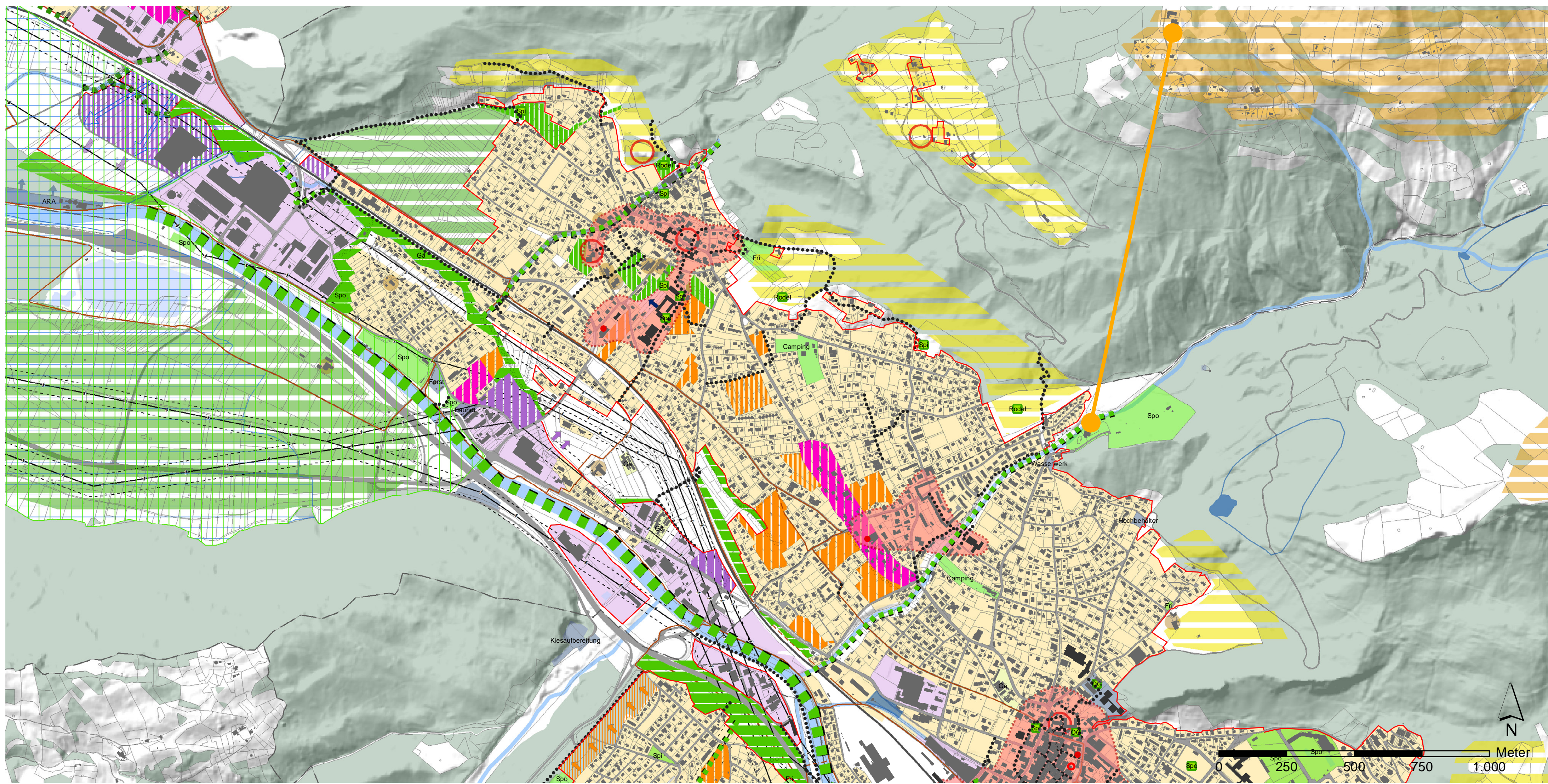
- Innerörtlicher Fußweg schaffen

REK-Zielplan Ausschnitt Bludenz Radin-Außerbraz REK Bludenz . Bürs . Nüziders

Quelle: BEV (DKM); VlbG, Energienetze (Naturbestand); VOGIS Geobasisdaten © Land Vorarlberg; Gemeinden Bludenz, Bürs, Nüziders; eigene Erhebung

Maßstab 1 : 10.000 Stand: 17. 6. 2014





Situation / Bestand

- Siedlungsgebiet
- Betriebsgebiet (BB I, BB II)
- Gärtneri - Gä, Klg - Kleingartensiedlung lt FS-Widmung
- Infrastruktureinrichtung lt FS-Widmung
- Öffentliches Gebäude

- Freiraum / Freizeiteinrichtung (Öffentliches Grün - ÖG, Spielplatz - Spi, Camping, Sportanlage - Spo, Friedhof - Fri, Rodelhügel - Rodel)
- Signatur für kleinen, nicht flächengetreu darstellbaren Freiraum / Freizeiteinrichtung
- Punktueller Öffentlicher Freiraum Planung (Spielplatz - Spi, Sportanlage - Spo)
- Aktiver Landwirtschaftsbetrieb

- Landesradroute befahrbar
- Landesradroute geplant - nicht befahrbar
- innerörtlicher Fußweg Bestand
- Hochspannungsfreileitung mit Bau-Beschränkungsbereich
- Lebensmittelgeschäft / Supermarkt
- EZ lt Widmung
- Seilbahn Muttersberg

- Landesgrünzone
- Grundwasser-Schongebiet
- GW-Schutzgebiet Zone 1
- GW-Schutzgebiet Zone 2

Ziele

- Siedlungsrand halten
- Baufläche zurücknehmen
- Bauliches Ensemble erhalten
- Zentrum entwickeln

Entwicklungsetappen

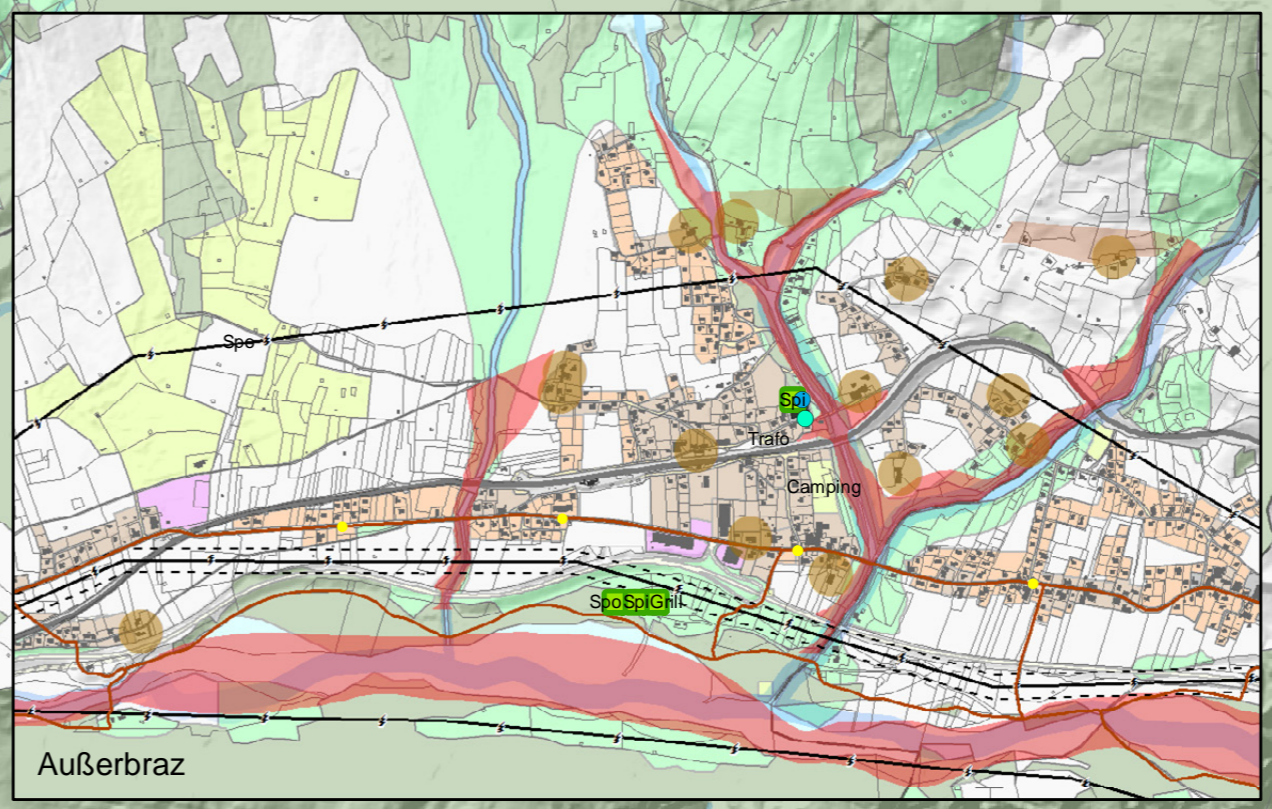
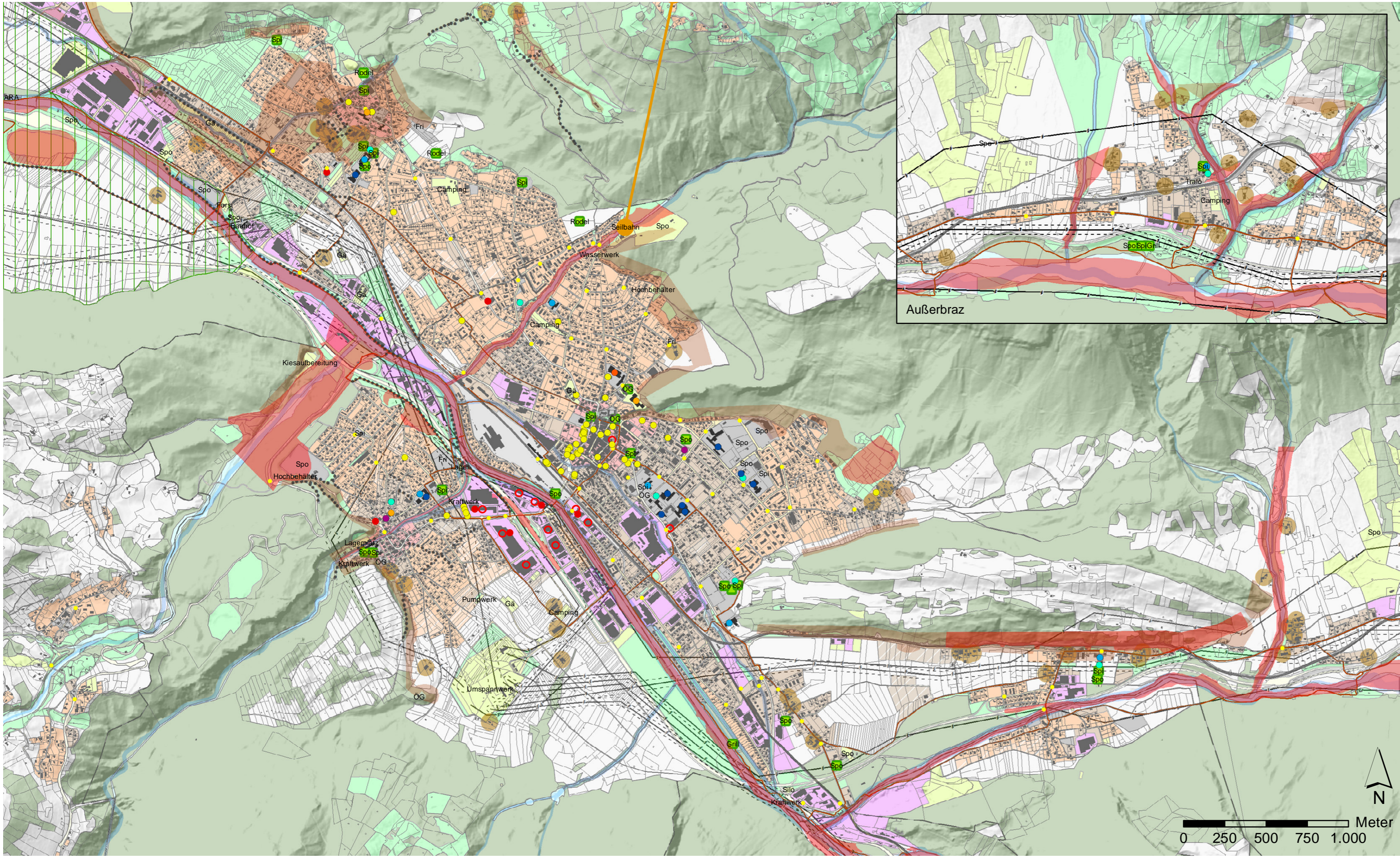
	1 kurzfristig	2 mittelfristig	3 langfristig
Siedlungsgebiet (Mix entlang Landesstr.)			
Ortverträgliches Gewerbe			
Betriebsgebiet (BB I, BB II)			
Öffentliche Nutzung (Entwicklungsrichtung)			

- Innerörtliche Grünstruktur erhalten
- Grünfläche halten und entwickeln
- Grünverbindung schaffen
- Begleitgrün an Bächen erhalten und entwickeln
- Landschaftsraum in der Hangzone erhalten
- Alpine Kulturlandschaft erhalten
- Freifläche im Tal als landwirtschaftliche Vorrangzone erhalten
- Innerörtlicher Fußweg schaffen

REK-Zielplan Ausschnitt Nüziders REK Bludenz . Bürs . Nüziders

Quelle: BEV (DKM); VlbG, Energienetze (Naturbestand); VOGIS Geobasisdaten © Land Vorarlberg; Gemeinden Bludenz, Bürs, Nüziders; eigene Erhebung
Maßstab 1 : 10.000 Stand: 17. 6. 2014





Siedlungsraum, Infrastruktur und Mobilität

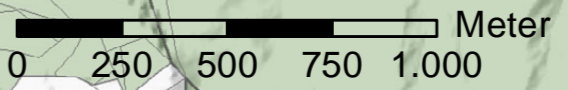
- Spo Vorbehaltsfläche lt Fwp
Sport - Spo, Friedhof - Fri
- Spi Freifläche Sondergebiet lt Fwp
Sport - Sspo, Spielplatz - Spi,
Kleingarten - Klg, Gärtnerei - Gä
- Landesgrünzone
- Rote Gefahrenzone
- Rotgelbe Gefahrenzone an der III
- Braune Gefahrenzone
- Spi Punktueller Freiraum / Freizeiteinrichtung
(Spielplatz - Spi, Sportanlage - Spo,
Rodel - Rodelhügel)
- Aktiver Landwirtschaftsbetrieb
- Fuß-/Radweg lt Flächenwidmungsplan
- Landesradroute befahrbar
- Landesradroute geplant - nicht befahrbar
- Bushaltestelle
- Seilbahn Muttersberg
- Hochspannungsfreileitung
mit Bau-Beschränkungsbereich
- Öffentliches Gebäude
- Lebensmittelgeschäft / Supermarkt
- EZ lt Widmung
- Kindergarten
- Volksschule
- Mittelschule, Gymnasium, Poly, höhere Schule
- Arzt, Facharzt
- SeniorInnenbetreuung/-pflege
- Krankenhaus
- Jugendtreff/-raum

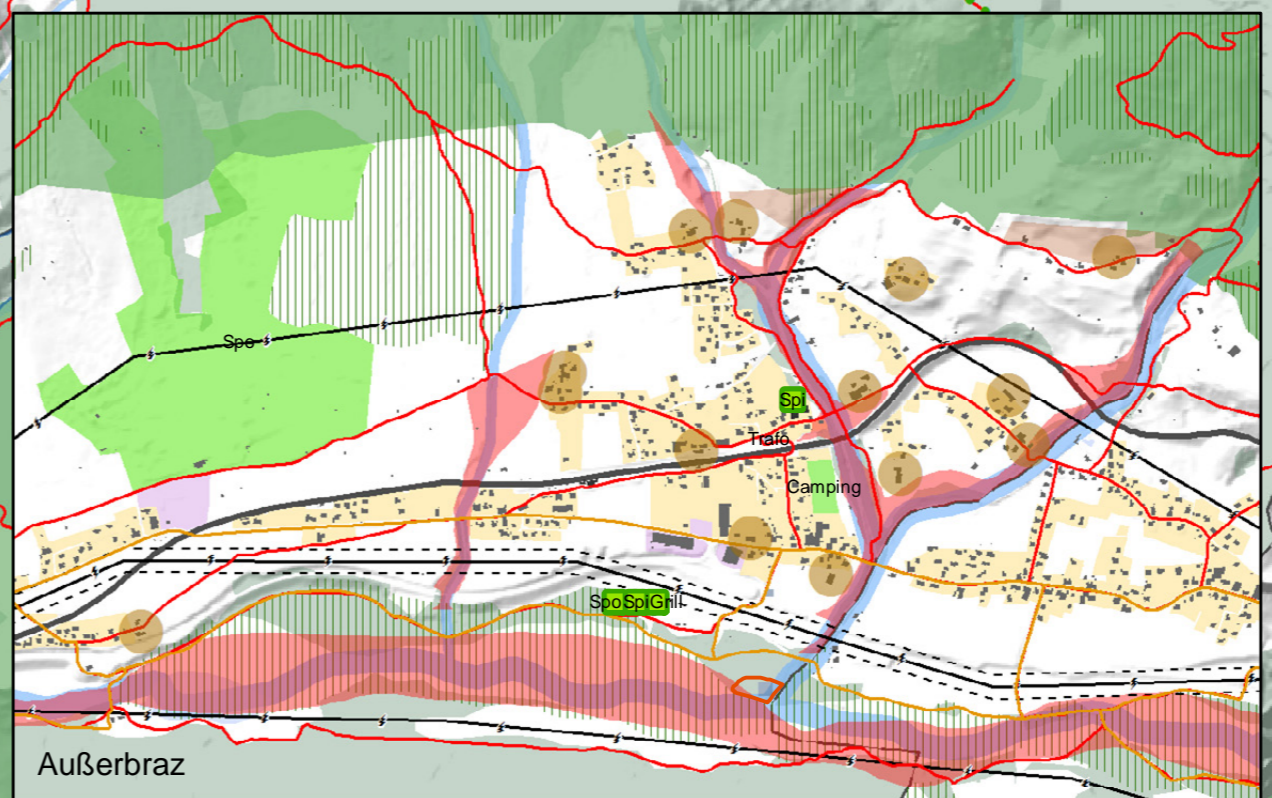
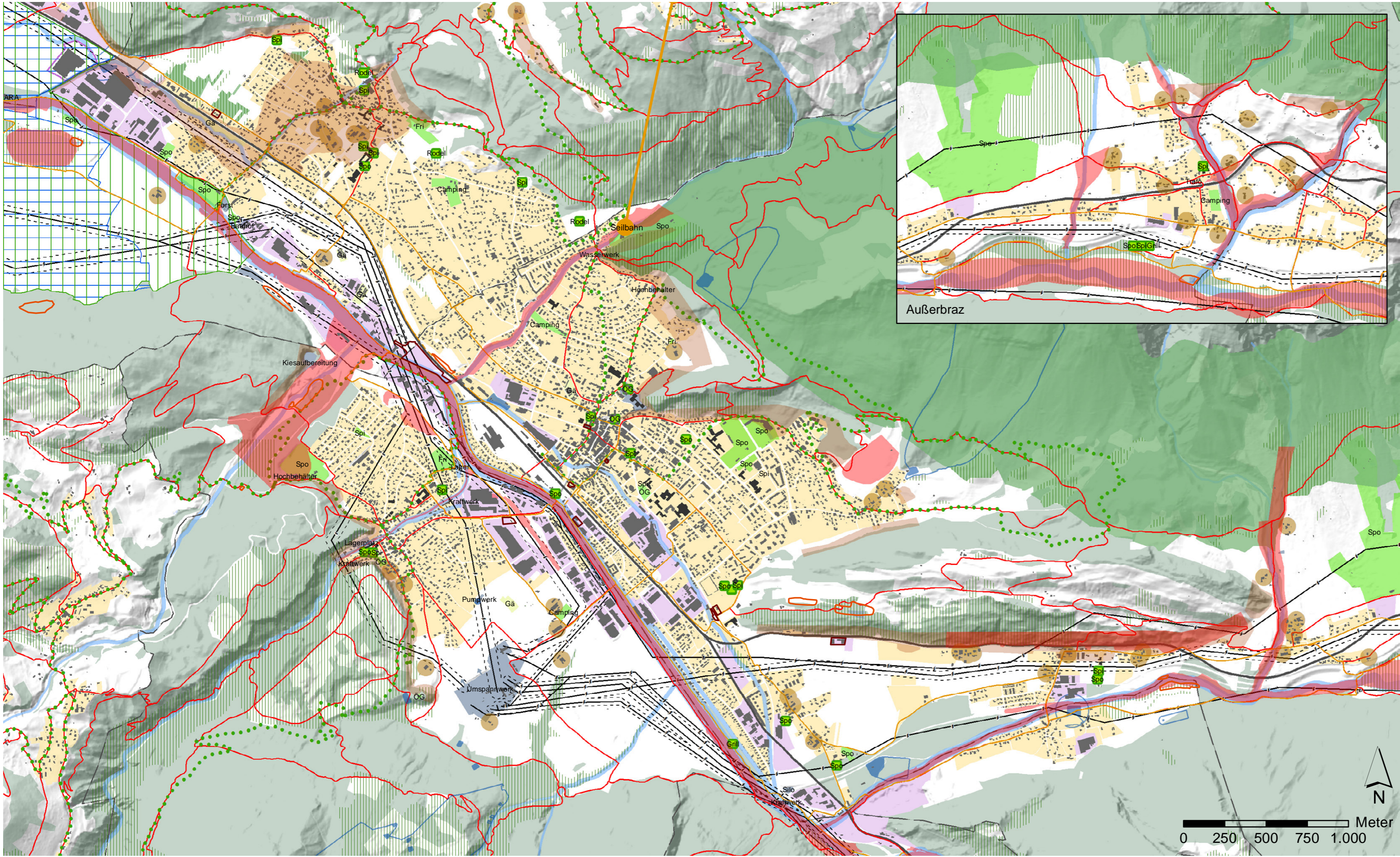
Analyseplan Siedlungsraum, Infrastruktur und Mobilität

REK Bludenz . Bürs . Nüziders
 Quelle: BEV (DKM); Vlb. Energienetze (Naturbestand);
 VOGIS Geobasisdaten © Land Vorarlberg; Gemeinden
 Bludenz, Bürs, Nüziders; eigene Erhebung

Maßstab 1: 18.000 Stand: 17. 6. 2014

RAUMPLANUNG DI GEORG RAUCH stadtland





Freiraum und Ressourcen

- Siedlungsgebiet
- Betriebsgebiet (BB I, BB II)
- Gä
Gärtnerei - Gä, Klg - Kleingartensiedlung
lt FS-Widmung
- Infrastruktureinrichtung
lt FS-Widmung
- Aktiver Landwirtschaftsbetrieb
- Hochspannungsfreileitung
mit Bau-Beschränkungsbereich
- Öffentliches Gebäude
- Freiraum / Freizeiteinrichtung
(Öffentliches Grün - ÖG, Spielplatz - Spi, Camping,
Sportanlage - Spo, Friedhof - Fri, Rodelhügel - Rodel)
- Spi
Signatur für kleinen, nicht
flächengetreu darstellbaren
Freiraum / Freizeiteinrichtung
- Wanderweg
- Mountainbikestrecke
- Landesradroute befahrbar
- Landesradroute geplant - nicht befahrbar
- Seilbahn Muttersberg
- Naturschutz- und Landschaftsschutzgebiet,
Natura 2000, Geschützter Landschaftsteil
- Biotop
- Landesgrünzone
- Rote Gefahrenzone
- Rotgelbe Gefahrenzone an der III
- Braune Gefahrenzone
- Grundwasser-Schongebiet
- Grundwasser-Schutzgebiet Zone 1
- Grundwasser-Schutzgebiet Zone 2
- Altstandort
- Altablagerung (Deponie)

**Analyseplan
Freiraum und Ressourcen**

REK Bludenz . Bürs . Nüziders

Quelle: BEV (DKM); Vlb. Energienetze (Naturbestand);
VOGIS Geobasisdaten © Land Vorarlberg; Gemeinden
Bludenz, Bürs, Nüziders; eigene Erhebung

Maßstab 1: 18.000 Stand: 17. 6. 2014

RAUMPLANUNG DI GEORG RAUCH stadmland

